

UA

ПОРЯДОК МОНТАЖУ

1. В отвори $\varnothing 8$ мм, які знаходяться в торцях елементів, забити кілки **f1**. (Отвори на стержень ексцентричної стяжки залишити вільними).

УВАГА! Якщо виявиться, що кілок виступає з отвору на довжину більшу ніж 10 мм, його необхідно забити, замінити іншим або зрізати, оскільки при складанні він може пошкодити бік.

ТАКІ ВИПАДКИ НЕ ПІДЛЯГАЮТЬ РЕКЛАМАЦІЇ!

- До оздоблювальних планок **7** прикрутити підкладку петлі **b4** а також кутові з'єднувачі **n32** шурупами **e2**.
- В отвори боків **1,2** забити полицетримачі **d1**.
- Декоративні планки **7** прикрутити за допомогою кутових з'єднувачів **n32**, застосовуючи шурупи **e2**.
- Скласти сегмент згідно з малюнком, з'єднавши гвинтами типу конфірмат **e1**, використовуючи ключ **z1**.
- Покласти корпус фасадом вниз на рівну поверхню, розміщуючи його так, щоб діагоналі були рівні.
- Прибити задню стінку **8** по периметру цвяхами **l1** (для полегшення виконання даної операції, можна намалювати олівцем лінію, вздовж якої будуть забиватися цвяхи).
- З'єднати вітрину з підставкою, використовуючи пластини **n52** та шурупи **p25**.
- Покласти фасади **6** на рівній поверхні і делікатно прикрутити петлю **a11** шурупами **e3**.
- Прикрутити і відрегулювати фасади **6**, прикрутити ручку **c69**, використовуючи гвинт **j6**.
- Прикрутити декоративні планки **9,10,11** шурупами **p8** до кришки **3**, а потім з'єднати їх між собою пластинами **n40**, застосовуючи шурупи **p35**.
- До декоративних планок **7** приклеїти елементи **12** згідно з інструкцією.
- Прикріпити сегмент до стіни.

RU

ОЧЕРЕДНОСТЬ МОНТАЖА

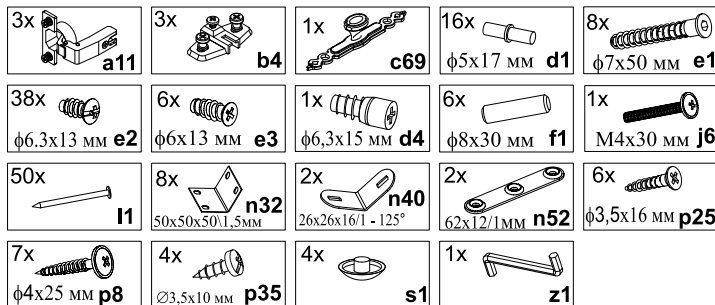
1. В отверстия $\varnothing 8$ мм, которые находятся в торцах элементов, вбить шканты **f1**. (Отверстия на стержень эксцентриковой стяжки оставить свободными).

ВНИМАНИЕ! В случае, если шкант выступает из отверстия более чем на 10 мм, его необходимо добить, заменить другим или срезать, поскольку он при монтаже может повредить боковую стенку.

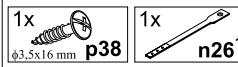
ТАКИЕ СЛУЧАИ НЕ ПОДЛЕЖАТ РЕКЛАМАЦИИ!

- К декоративным планкам **7** прикрутить подкладку петли **b4** а также угловые соединители **n32** шурупами **e2**.
- В отверстия боков **1,2** вбить полкодержатели **d1**.
- Декоративные планки **7** прикрутить при помощи угловых соединителей **n32**, используя шурупы **e2**.
- Собрать сегмент согласно рисунку и скрутить стяжными винтами **e1**, используя спец. ключ **z1**.
- Положить корпус сегмента лицевой стороной вниз на ровную поверхность и выровнять боковые стенки так, чтобы диагонали были равны.
- Прибить заднюю стенку **8** гвоздями **l1** (для облегчения можно нарисовать линии, по которым будут вбиваться гвозди)).
- Соединить сегмент с подставкой, используя пластинки **n52** и шурупы **p25**.
- Положить фасады **6** на ровную поверхность и аккуратно прикрутить петлю **a11** шурупами **e3**.
- Прикрепить и отрегулировать фасады **6**, прикрутить ручку **c69** винтом **j6**.
- Прикрутить декоративные планки **9,10,11** шурупами **p8** к крышке **3**, а затем соединить их между собой пластинами **n40**, используя шурупы **p35**.
- К декоративным планкам **7** приклеить элементы **12**.
- Прикрепить сегмент к стене.

Фурнітура / Фурнитур



СТРІЧКА БЕЗПЕКИ



ІНСТРУКЦІЯ МОНТАЖУ

ИНСТРУКЦИЯ МОНТАЖА

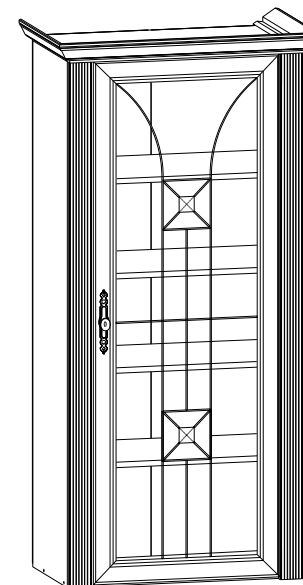
ВІКТОР

ВИКТОР

Вітрина-70

Витрина-70

(надставка)



Габаритні розміри:

висота 161 см
ширина 78 см
глибина 45,5 см

Габаритные размеры:

висота 161 см
ширина 78 см
глибина 45,5 см

УВАГА !!!

Шановний Клієнте!

У разі виявлення в комплектації пакета відсутності будь-якого елемента або наявності браку

обов'язково!!! -

етикетку-ярлик з даного пакета і **інструкцію монтажу** з відміткою кода цього елемента повернути продавцю.

При відсутності **етикетки-ярлика** рекламація не приймається!

ВНИМАНИЕ !!!

Уважаемый Клиент!

В случае обнаружения в комплектации пакета отсутствия какого-либо элемента или наличия браку

обязательно!!! -

этикетку-ярлык с данного пакета и **инструкцию монтажа** с пометкой кода этого элемента вернуть продавцу.

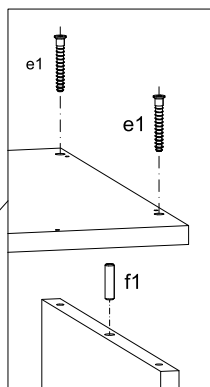
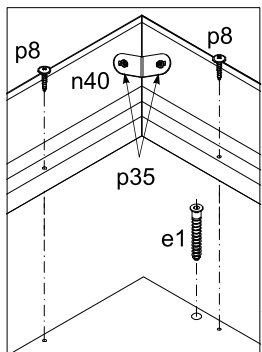
При отсутствии **этикетки-ярлика** рекламація не принимается!



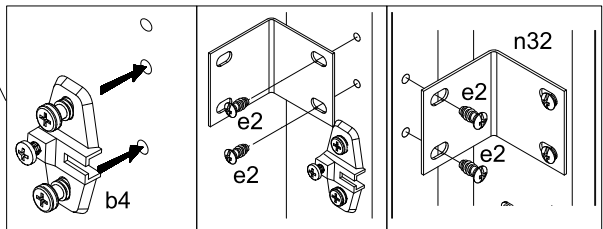
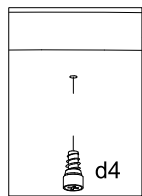
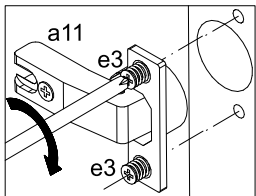
Виробник:
ТзОВ "ГЕРБОР-ХОЛДІНГ"
Україна, м. Володимир-Волинський
вул. Луцька, 211а
тел.: 2-33-33; 2-29-03



Производитель:
ТОО "ГЕРБОР-ХОЛДИНГ"
Україна, г. Владимир-Волинский
ул. Луцкая, 211а
тел.: 2-33-33; 2-29-03



№ элемента	Размеры	Код	№ пакета
1	1540x385	WS1-126	1/4
2	1540x385	WS1-127	1/4
3	700x414	WS1-213	2/4
4	667x385	WS1-326	2/4
5	667x375	WS1-327	2/4
6	1532x558	WS1-018	4/4
7	1540x68	WS1-020	3/4
8	1546x346	WS1-915	1/4
9	776x79	WS1-580	3/4
10	451x79	WS1-575	3/4
11	451x79	WS1-576	3/4
12	1516x14	LH-1516	3/4



Регулювання дверей
Регулировка дверей

